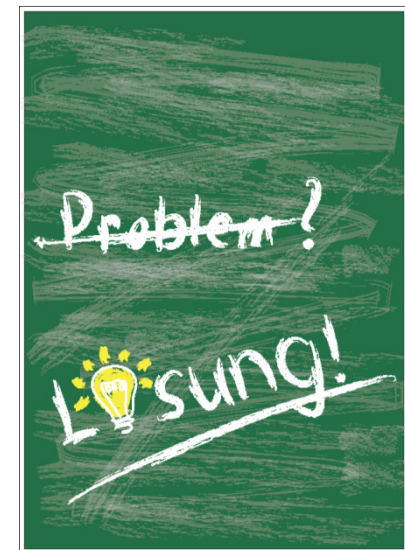




BERATUNG UND UNTERSTÜTZUNG VON SCHULLEITUNGEN DURCH SENIOR-EXPERTINNEN UND -EXPERTEN



Wer sind die Beraterinnen und Berater?



Senior-Expertinnen und -Experten sind Personen, die über hohe Feldkompetenz bezüglich schulischer Leitungstätigkeit und langjährige Berufserfahrung verfügen:

ehemalige ...

- Schulleiterinnen und Schulleiter
- Referentinnen/ Referenten der Schulaufsicht
- Leiterinnen und Leiter von Studienseminaren



Sie haben Managementaufgaben systematisch und transparent erfüllt, haben schulische und unterrichtliche Prozesse gestaltet, schulisches Personal geführt oder professionell weiter entwickelt und so zur Profilbildung von Schule beigetragen.



Das Konzept

- Pilotprojekt Start Mai 2014 mit der Vorbereitung von 12 Personen, Beginn der Beratungstätigkeit 1.2.2015
➔ Regionales Angebot
- Ab Herbst 2015 Vorbereitung weiterer 16 Beraterinnen und Berater, Beginn der Beratungstätigkeit 1.1.2016
➔ Landesweites Angebot



Die Aufgabe

Senior-Expertinnen und -Experten bieten **fachliche Beratung und Unterstützung** für Schulleiterinnen und Schulleiter und für Schulleitungsteams.

„Fachberatung ist eine Form von Hilfestellung und konkreter Lösungssuche. Sie wird dann gesucht, wenn Unsicherheit infolge Nichtwissens, Nichtverstehens, Komplexität, Widersprüchlichkeit oder Neuerungen entsteht. Durch Information, fachliches und prozedurales Wissen soll Entscheidungs- und Handlungsmöglichkeit, Planbarkeit und Sicherheit (wieder) hergestellt werden.“

(Wimmer, Wimmer, Buchacher, Kamp „Das Beratungsgespräch“, Wien 2012, S.9)



Die Aufgabe

Sie stehen Schulleiterinnen und Schulleitern sowie Schulleitungsteams zur Verfügung, z.B.

- beim Einstieg in die neue Funktion
- bei leitungsbezogenen Alltagsfragen
- bei der Umsetzung aktueller Entwicklungen
- in zentralen Handlungsfeldern von Schulleitung





Die Aufgabe

Die Fragen der Schulleitungen könnten sich beziehen auf ...

- Steuerung des schulischen Qualitätsmanagements
- Verbindlichkeit und Partizipation im Leitungshandeln
- Personalauswahl und professionelle Weiterentwicklung des schulischen Personals
- Förderung einer kooperativen Teamkultur
- Personaleinsatz und Unterrichtsverteilung
- Schulische Ablaufplanung
- Profilbildung
- Sachgemäße Verwaltung der Ressourcen
- Öffentlichkeitsarbeit
- Kooperation





Was wir anbieten ...

- Auftaktveranstaltung mit vielen Informationen rund um die zukünftige Aufgabe
- Vorbereitung der Beratungstätigkeit in zwei 3-tägigen Kursen zur Erweiterung des Handlungsrepertoires, Materialien und Literatur
- Regelmäßiger Erfahrungsaustausch im Sinne einer Kollegiale Praxisberatung (halbjährlich)
- 1 - 2 x pro Jahr Fortbildung zu schul- und bildungspolitischen Fachthemen, Entwicklungen und Trends
- Möglichkeit der Teilnahme an ausgewählten Fortbildungen für Trainerinnen und Trainer des ZfS
- Nutzung der Bibliothek und Infrastruktur des ZfS
- Reisekosten nach Maßgabe des LRKG
- Aufwandsentschädigung
- Einsatz wohnortnah zu selbst vereinbarten Terminen
- Einsatz zu gewählten thematischen Schwerpunkten und in der gewählten Schulart



Was wir erwarten ...

- Ausgewiesene Kenntnis des rheinland-pfälzischen Bildungssystems und der schul- und bildungspolitische Trends und Entwicklungen
- Ausgeprägten Fachkompetenz und einen großen Erfahrungsschatz
- Professionalität, Authentizität, Flexibilität, Offenheit, Empathie und Fähigkeit zur Selbstreflexion
- Wertschätzende und lösungsorientierte Kommunikation und Teamfähigkeit
- Methodische Kompetenz in Bezug auf die Beratung
- Verschwiegenheit
- Kontrakt mit der Zusage die Beratungstätigkeit mindestens 2 Jahre auszuüben



Ablauf des Beratungsprozesses

Die Beratung erfolgt freiwillig, auf eigenen Wunsch und ist für die Schulleitungen kostenfrei.

Den Beratungsprozess orientieren wir an folgenden Arbeitsschritten:

Kontaktaufnahme und Erfassen des Anliegens



Vermittlung einer geeigneten Senior-Expertin oder eines -Experten



Auftragsklärung und Vereinbarung des Beratungsweges



Beratungsprozess



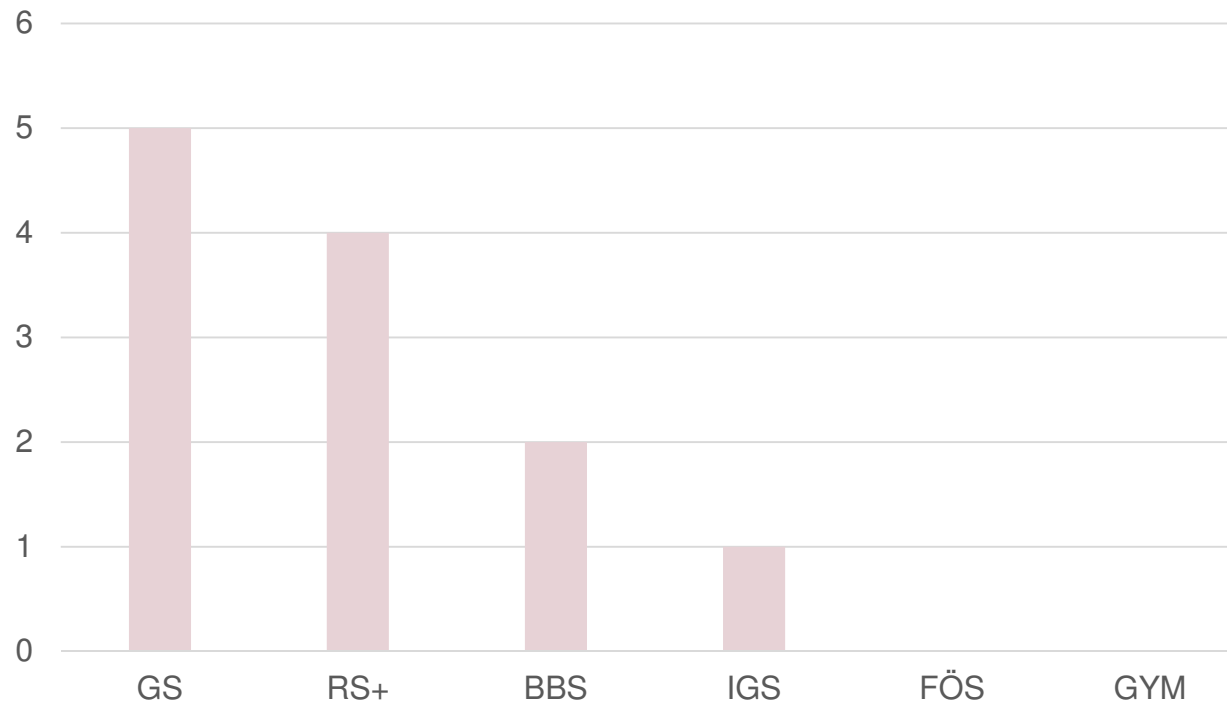
Abschlussgespräch mit gegenseitiger Rückmeldung



Unsere Erfahrungen

Gesamt 12 Schulen

Schulararten

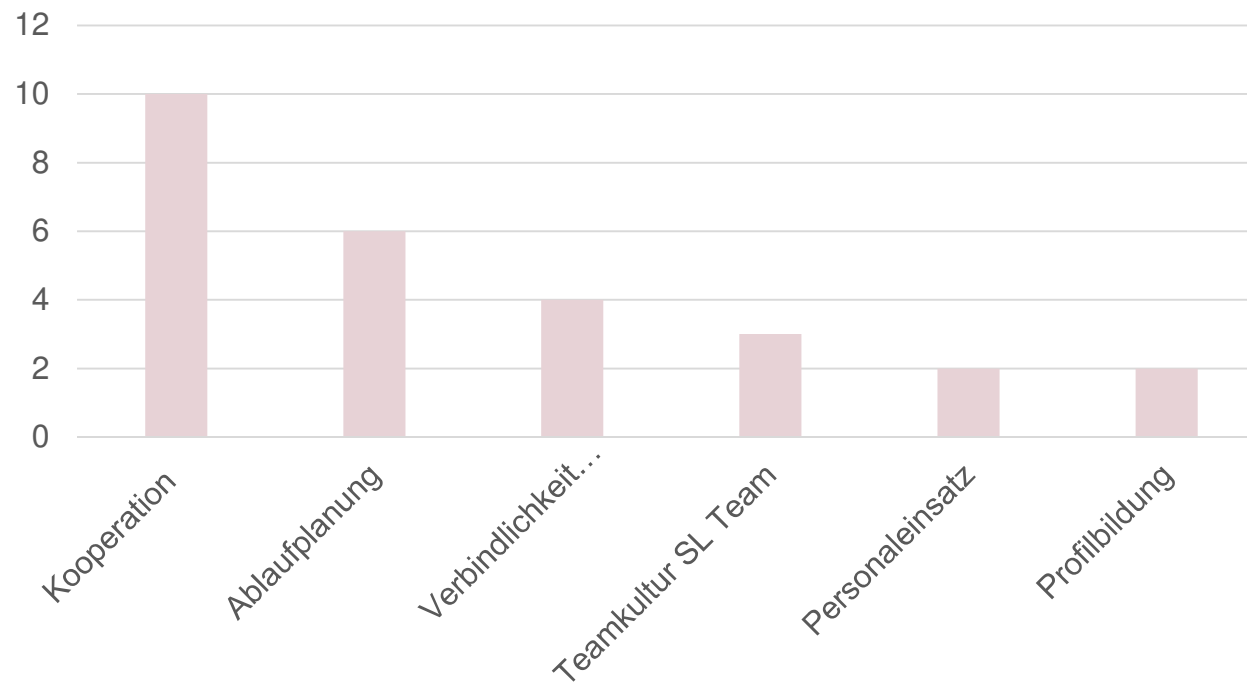




Unsere Erfahrungen

27 Beratungseinsätze insgesamt

Schwerpunkte der Beratung

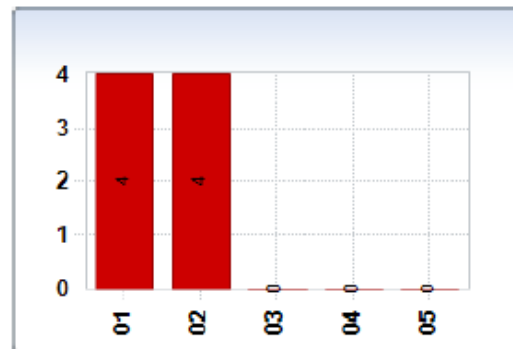




Ausgewählte Ergebnisse der Evaluation

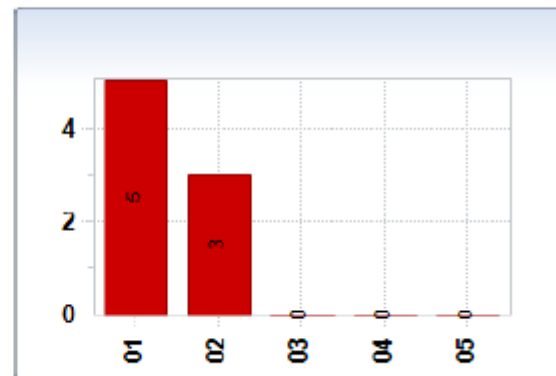
Bitte beantworten Sie die folgenden Fragen: | 4. Mit den eingesetzten Methoden und Verfahren konnte ich / konnten wir unsere Anliegen gut bearbeiten.

01 - stimme voll zu	4	50,00%
02 - stimme eher zu	4	50,00%
03 - stimme eher nicht zu	0	0,00%
04 - stimme nicht zu	0	0,00%
05 - kann ich nicht beurteilen/weiß nicht	0	0,00%



Bitte beantworten Sie die folgenden Fragen: | 5. Ich habe die Senior-Expertin / den Senior-Experten als kompetent erlebt.

01 - stimme voll zu	5	62,50%
02 - stimme eher zu	3	37,50%
03 - stimme eher nicht zu	0	0,00%
04 - stimme nicht zu	0	0,00%
05 - kann ich nicht beurteilen/weiß nicht	0	0,00%

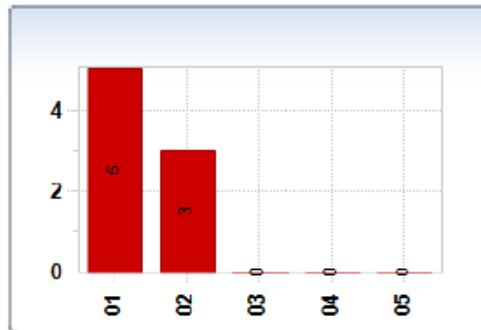




Ausgewählte Ergebnisse der Evaluation

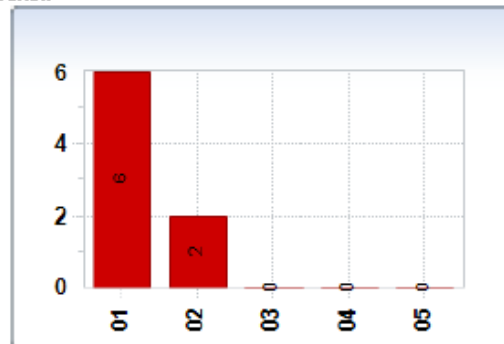
Bitte beantworten Sie die folgenden Fragen | 6. Die Beratung hat sich an meinen / unseren Bedürfnissen orientiert.

01 - stimme voll zu	5	62,50%
02 - stimme eher zu	3	37,50%
03 - stimme eher nicht zu	0	0,00%
04 - stimme nicht zu	0	0,00%
05 - kann ich nicht beurteilen/weiß nicht	0	0,00%



Bitte beantworten Sie die folgenden Fragen | 11. Die Senior-Expertin / der Senior-Experte hat das vereinbarte Ziel im Blick behalten und darauf hingearbeitet.

01 - stimme voll zu	6	75,00%
02 - stimme eher zu	2	25,00%
03 - stimme eher nicht zu	0	0,00%
04 - stimme nicht zu	0	0,00%
05 - kann ich nicht beurteilen/weiß nicht	0	0,00%

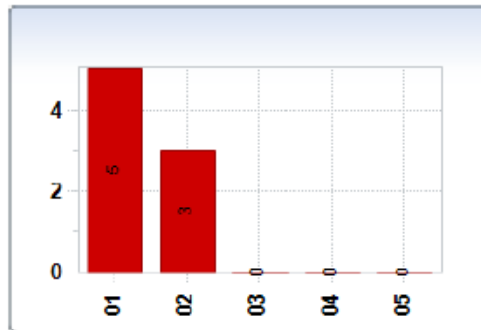




Ausgewählte Ergebnisse der Evaluation

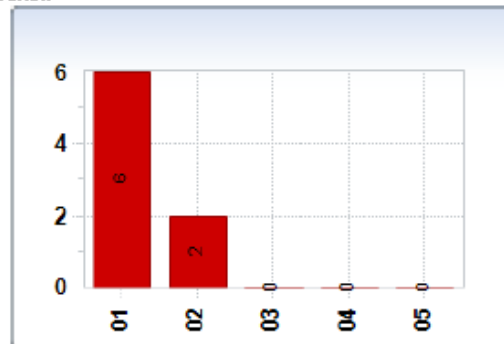
Bitte beantworten Sie die folgenden Fragen: | 6. Die Beratung hat sich an meinen / unseren Bedürfnissen orientiert.

01 - stimme voll zu	5	62,50%
02 - stimme eher zu	3	37,50%
03 - stimme eher nicht zu	0	0,00%
04 - stimme nicht zu	0	0,00%
05 - kann ich nicht beurteilen/weiß nicht	0	0,00%



Bitte beantworten Sie die folgenden Fragen: | 11. Die Senior-Expertin / der Senior-Experte hat das vereinbarte Ziel im Blick behalten und darauf hingearbeitet.

01 - stimme voll zu	6	75,00%
02 - stimme eher zu	2	25,00%
03 - stimme eher nicht zu	0	0,00%
04 - stimme nicht zu	0	0,00%
05 - kann ich nicht beurteilen/weiß nicht	0	0,00%





Zitate

Das hat mich / uns weiter gebracht:

- der Rat und die Erfahrung des Seniorexperten
- gute Vorbereitung der Sitzungen
- strukturierte Vorgaben
- Beispiele aus der Erfahrung von Herrn xxx - praktisch und umsetzbar
- ich habe klarere Definitionen bekommen, wer was zu machen hat und damit eine für mich bessere Positionierung in ungeklärten Fragen bekommen
- Offene Herangehensweise an ein komplexes Thema. Hohe Sachkenntnis und Organisationskenntnis des Seniorexperten
- Blick von außen geht auf die z.T. blinden Stellen der Alltagsakteure.
- Die Ruhe in der Veranstaltung war sehr hilfreich. Kein "Verkaufen", keine Dogmatik ...
- strukturierte klare Vorgehensweise der Beraterin
- sehr kompetent
- Meine Aufgaben innerhalb des SL Teams wurden klarer formuliert



Zitate

Das hat mir gefehlt ...

- nichts
- xx
- stärkere Führung bei ausweichender Kommunikation des Schulleitungsteams "Von Hölzchen auf Stöckchen", Nebenschauplätze
- Noch mehr Tipps für die Weiterarbeit
- nichts, denn ein Seniorexperte kann nicht alles leisten was nötig wäre, um die Arbeit miteinander einfacher zu machen



Zitate

Was ich noch sagen wollte ...

- Eine gute Idee, auf die ich auch zukünftig gerne zurückgreifen möchte
- insgesamt fand ich die Beratung weiterführend
- Ein gutes Konzept, das von den Menschen lebt, die es durchführen
- Eine sehr positive Möglichkeit!
- Wenn die Begleitung nicht den gewünschten Erfolg hat, liegt es nicht an Herrn xxx!
- Die Idee, die Erfahrungen ehemaliger Schulleitungsmitglieder auf diese Weise zu nutzen, finde ich großartig