

**Regionales Berufliches Bildungszentrum Müritz**

Wir bilden für den Arbeitsmarkt der Zukunft aus!



# **SCHULENTWICKLUNG**

***IM STARTCHANCEN-PROGRAMM***

# MITEINANDER ENGAGIERT KOMPETENT



- DUALE AUSBILDUNG (30 BILDUNGSGÄNGE)
- HÖHERE BERUFSFACHSCHULE - PFLEGE
- BERUFLICHES GYMNASIUM
- FACHSCHULE - HOLZTECHNIK
- BERUFSVORBEREITUNG
  - BVB - (55 SUS)
  - BVJ - VOLLZEIT - SCP (16 SUS)







**SCHULPREIS 2024**  
DIETER SCHWARZ STIFTUNG

**DIGITALE  
SCHULE**

**SmartSchool**  
by bitkom

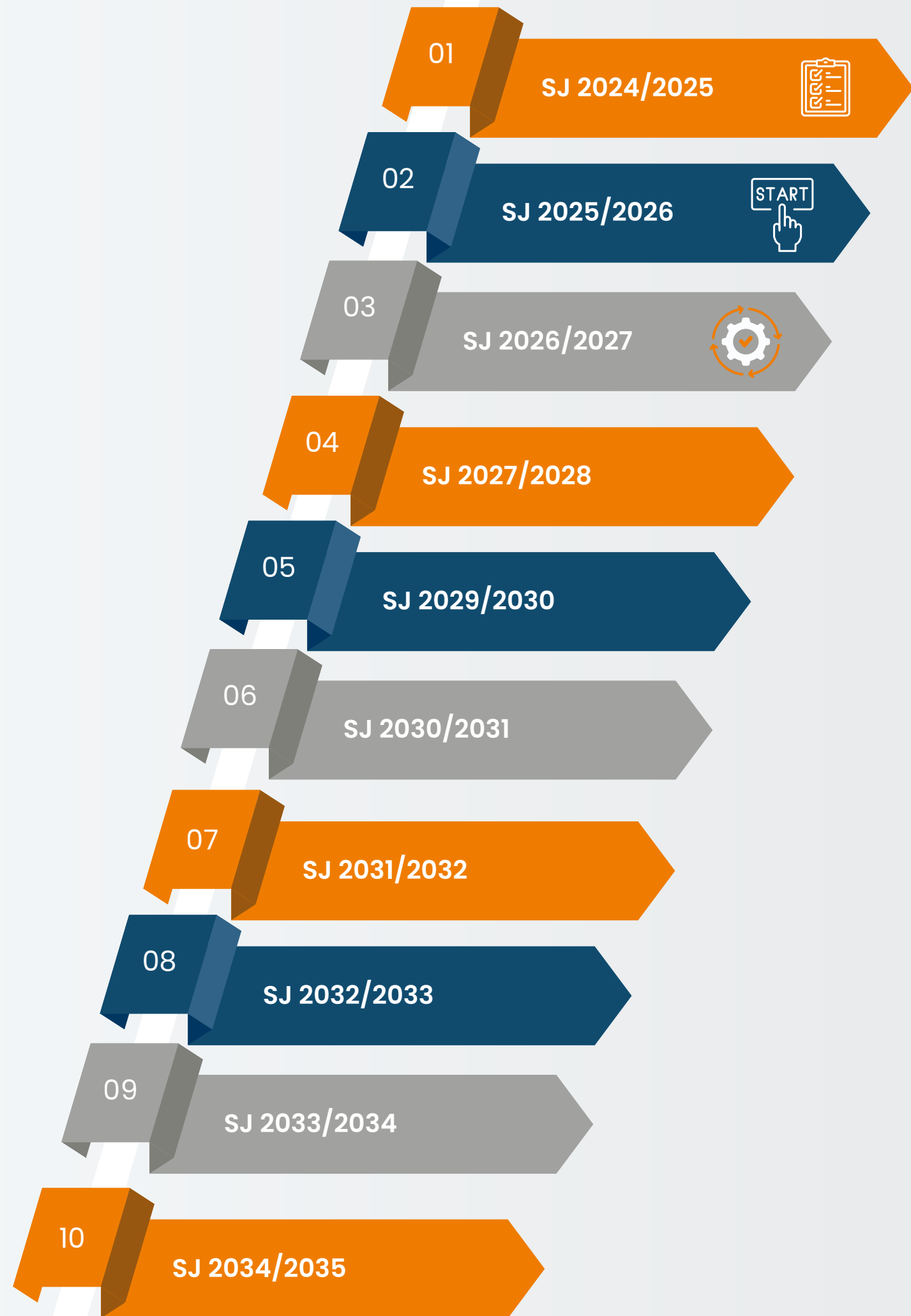
Schule ohne Rassismus  
Schule mit Courage



# **NETZWERKARBEIT** KOOPERATIONEN

**VERBINDUNGEN SCHAFFEN, CHANCEN NUTZEN!**





# Startchancen-Programm

Gemeinsam lernen. Chancen gestalten. Zukunft sichern.

**2024 - 2034**

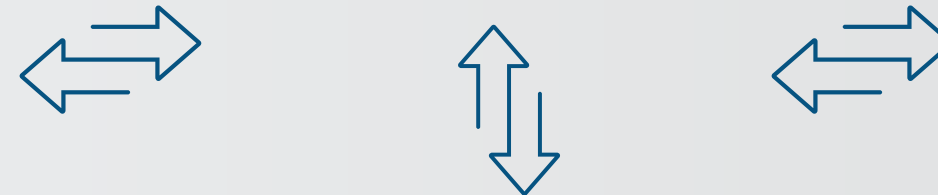


# Bildungsgang AV-Dual

## Einbindung außerschulischer Partner

- Einbindung der Kooperations- und weiterer Bildungspartner
- Initiierung von Projekten mit allgemeinbildenden Schulen
- Zusammenarbeit mit dem Landkreis sowie den zuständigen Stellen

## Öffnung der Schule durch Kooperationen und Netzwerkarbeit



## Netzwerkarbeit

- Schule Wirtschaft, Deutscher Schulpreis, Digitale Schule, Smart School, Netzwerk AV-Dual

## Organisationsgestaltung



- Schaffung von Teamstrukturen (z. B. Arbeitsgruppe Start-Chancen-Programm)
- Schaffung und Ausgestaltung neuer Lernräume
- Erarbeitung einer Organisationsstruktur

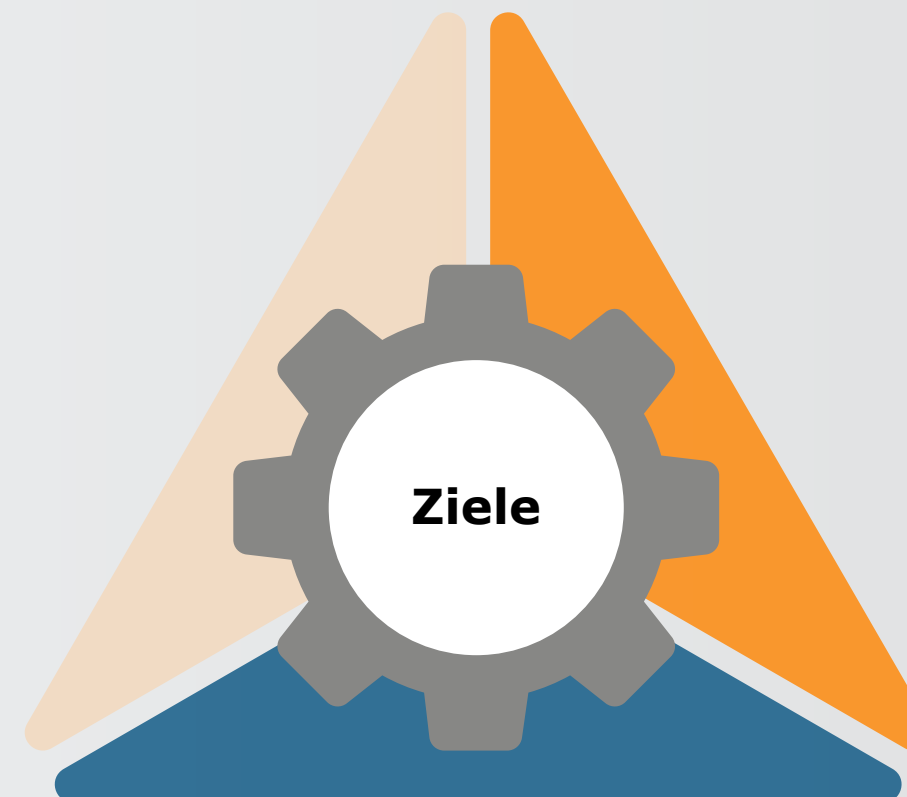
## Unterrichtsentwicklung



- Konzepterstellung für den Bildungsgang
- DJP
- Kompetenzorientierte Entwicklung von Modulen
- Prüfungsformate
- Entwicklung gemeinsamer Projekte (z.B. mit den regionalem Schulen)
- Einbindung der Partner-BO

## Personalentwicklung

- Förderung der innerschulischen Kooperation
- Professionalisierung durch Fortbildung (Lerncoaching, Erlebnispädagogik, Arbeiten mit Kompetenzrastern)
- Onboarding und Mentoring
- intergenerationaler Wissenstransfer



# Bildungsgang AV-Dual



01

SJ 2024/2025



## PLANUNG

Grundideen, Ziele und organisatorische Rahmenbedingungen

02

SJ 2025/2026



## EINFÜHRUNG

Sensibilisierung, Information und Aufbau von Strukturen zur Potenzialanalyse

03

SJ 2026/2027



## VERSTETIGUNG

Durchführung der Potenzialanalyse durch Lehrkräfte – kontinuierliche Weiterentwicklung und Anpassung des Konzepts

SJ 2024/2025



01

Wann	Was	Wer
16.04.2024	Informationsveranstaltung	Bildungsministerium
12.06.2024	Informationsveranstaltung/ Fortbildungen	Stabstelle SCP
<b>13.09.2024</b>	<b>Plakettenübergabe</b>	<b>Bildungsministerium</b>
27.09.2024	Gründung der Arbeitsgruppe SCP	RBB Müritz
10.10.2024	Beschluss der Schulkonferenz im Rahmen des SCP	RBB Müritz
16.12.2024	Erweiterung der Arbeitsgruppe SCP	RBB Müritz
19.12.2024	Analyse der Ausgangssituation mit dem Bildungsdienstleister xmentors	RBB Müritz & xmentor
30.01.2025	Schulentwicklungsberatung	RBB Müritz KBS
26.02.2025	Zielvereinbarungsgespräch mit der Schulaufsicht	RBB Müritz & Schulaufsicht
13.03.2025	Erstes Planungsgespräch - <i>Anforderungen der Potentialanalyse finalisieren</i>	RBB Müritz & xmentor
28.04.2025	Zweites Planungsgespräch - <i>Abstimmung zum Angebot</i>	RBB Müritz & xmentor
05.05.2025	Drittes Planungsgespräch - <i>Erste Abstimmung zur Umsetzung</i>	RBB Müritz & xmentor
25.06.2025	Viertes Planungsgespräch - <i>Konkretisierung der Umsetzung</i>	RBB Müritz & xmentor
<b>04.07.2025</b>	<b>Bestätigung der Zielvereinbarung und Erhalt des Prüfvermerks</b>	<b>Bildungsministerium</b>
14.07.2025	Fünftes Planungsgespräch - <i>Finalisierung - Auftragserteilung</i>	RBB Müritz & xmentor

# Didaktische Jahresplanung

- **Module (Handlungsfelder)**
- **Potenzialanalyse (M1)**
- **Kompetenzraster**
  - **Basiskompetenz (überfachlich/allgemein)**
  - **Berufliche Kompetenz**
  - **Lebenspraktische Kompetenz**
  - **Medienkompetenz**

**SJ 2024/2025**



## Modulübersicht im Bildungsgang

☐ **M1**  
**Gemeinsam starten**  
**Dein Weg beginnt hier**

☐ **M2**  
**Berufliche Wege entdecken**

☐ **M3**  
**Gemeinsam durch die**  
**Adventszeit**

☐ **M4**  
**Karrierekick - Dein Einstieg**  
**in die Ausbildung**

☐ **M5**  
**Eigenständig Wohnen -**  
**Die erste eigene Wohnung**  
**gestalten**

☐ **M6**  
**Dein Weg, dein Erfolg –**  
**Selbstbestimmt lernen und**  
**wachsen**

☐ **I-M7**  
**Zusammen Verantwor-**  
**tung tragen – Für mich,**  
**für dich, für alle**

☐ **I-M8**  
**Projektarbeit**



**SJ 2025/2026**



02

Wann	Was	Wer
03.09.2025	Einführung in die Potenzialanalyse	RBB Müritz & xmentor
<b>08.09.- 10.10.2025</b>	<b>Durchführung der Potenzialanalyse</b>	<b>RBB Müritz &amp; xmentor</b>
04.11.-2025-21.11.2025	Praktikum	RBB Müritz
10.11.2026	Auswertungsgespräch zur PotenzialanalysePLUS	RBB Müritz & xmentor
26.11.2025	Evaluation der Potenzialanalyse mit SchülerInnen	RBB Müritz & xmentor
01.12.2025	Evaluation der Potenzialanalyse mit den Lehrkräften	RBB Müritz & xmentor
<b>02.12.2025</b>	<b>Bilanzierungsgespräch</b>	<b>RBB Müritz &amp; Schulaufsicht</b>
Dezember 2025	individuelle Zielvereinbarungsgespräche mit SchülerInnen	Lehrkräfte & SchülerInnen
März 2026	individuelle Zielvereinbarungsgespräche mit SchülerInnen	Lehrkräfte & SchülerInnen
[...]	[...]	[...]



# Zielvereinbarung

SJ 2025/2026



## ZIEL

Ausbau der individuellen Interessen- und Begabungsförderung im Rahmen der Beruflichen Orientierung

→ *Implementierung einer Potenzialanalyse*

## Maßnahmen/Ressourcen/ Unterstützung

- Erstellung eines Konzepts
- Erprobung
- Weiterentwicklung/ Anpassung der Potentialanalyse
- Durchführung der Potentialanalyse [...]
- Rückkoppelung der Ergebnisse mit SchülerInnen, Eltern und Schule
- anschließende Zielvereinbarungen

# PotenzialanalysePLUS als Pilotprojekt

SJ 2025/2026



... erfasst die Stärken und Entwicklungsbedarfe der BVJ-SchülerInnen umfassend. Dabei werden nicht nur methodische, soziale und personale Kompetenzen betrachtet, sondern auch fachliche, kommunikative, alltagspraktische, sprachliche, kognitive und fachpraktische Fähigkeiten. Zusätzlich wird der aktuelle Lern- und Wissensstand festgestellt.

## ZIELSTELLUNGEN

- Erweitertes Verfahren der Potenzialanalyse über 6 Wochen (Lernstand, Alltagskompetenzen, psychosozialer Situation, Praxis- und Workshopmodulen)
- Schulung der Lehrkräfte (Workshops, Praxisbegleitung und Feedback durch xmentors)
- Integration ins schulinterne Konzept PotenzialanalysePLUS als Bestandteil der DJP und des gesamtpädagogischen Konzepts im Bildungsgang AV-Dual

→ *Stärkenprofile erstellen, Motivation und Selbstwirksamkeit fördern.*

→ *Lehrkräfte sollen Analyse selbstständig anwenden und Ergebnisse in Unterricht integrieren.*



# PotenzialanalysePLUS als Pilotprojekt

SJ 2025/2026



## **DIE ERWEITERTE POTENZIALANALYSE UMFAST ZUSÄTZLICH:**

- die Bewertung alltagspraktischer Fähigkeiten,
- die Erfassung psychosozialer Belastungen und Entwicklungshemmnisse,
- praxisorientierte Module zur Erprobung von Fähigkeiten sowie
- Workshops zur Förderung zentraler Schlüsselkompetenzen.

## **BASISKOMPETENZ**

- systematische Lernstandserhebung

# PotenzialanalysePLUS als Pilotprojekt

SJ 2025/2026




Jede Kategorie ist in Module unterteilt. Die Module werden von allen SchülerInnen rotierend durchlaufen. Zeitlich variieren die Module von 1 Unterrichtseinheit à 45 Minuten bis zu 5 Unterrichtseinheiten.

## DIE POTENZIALANALYSEPLUS BESTEHT AUS 5 INHALTLICH ÜBERGEORDNETEN KATEGORIEN:

1. **Kategorie I:** Stärken I (Potenzialanalyse) und Stärken II (erweiterte Potenzialanalyse)
2. **Kategorie II:** Persönlichkeit
3. **Kategorie III:** Lernstandserhebung
4. **Kategorie IV:** Praxis
5. **Kategorie V:** Kompetenzförderung

Legende
Information – Reflexion – Auswertung/ Einzelgespräche
<b>Kategorie 1: Stärkenprofil I+II</b>
Fachliche Kompetenzen
Praktische und kreative Kompetenzen
Personale und soziale Kompetenzen
Sprache & Kommunikation
<b>Kategorie 2: Persönlichkeit</b>
Berufsorientierung
<b>Kategorie 3: Lernstand</b>
Lernstandserhebung
<b>Kategorie 4: Praxis</b>
Alltagspraktische Kompetenzen
Kognitive Fähigkeiten
kommunikative Kompetenzen
<b>Kategorie 5: Kompetenzförderung</b>
Workshops
<b>Gruppengrößen</b>
Kleingruppe: ca. 3 SuS
Großgruppe: halbe Klassenstärke
Gesamtgruppe: ganze Klasse

# SJ 2025/2026



A dark blue arrow pointing right, containing a white 'START' button with a hand icon pointing at it.

[illegible]



# PotenzialanalysePLUS als Pilotprojekt

SJ 2025/2026



## GEMEINSAME ARBEITSINSTRUMENTE



# PotenzialanalysePLUS als Pilotprojekt

SJ 2025/2026



## GEMEINSAME ARBEITSINSTRUMENTE

Modulplanung: PotenzialanalysePLUS an der RBB Müritz					Inhalts/Methode	Raumanforderung	Technik/Material RBB	Personal RBB	Funktion (Aufgabe + Koop./ Aufgabe)	Personal anamoz
1. Tag Mo, 2.9.										
Einführung										
1. UE	Einführungsvorlesung SuS 2 UE				Präsentation von Informationen zu Ablauf und Inhalt + Partizipation der TL (Einleitungen u. Vorlesung, Formateilen)	ausreichend großer Raum für die Gesamtgruppe mit Arbeitsplätzen	Beamer o.ä.	Lehrkräfte des RBB (offen für alle Interessierten)	Aufbau, Hospitation	Anleitung
2. UE	Einführungsvorlesung Lehrkräfte / päd. Team (4 Stunden)				Präsentation von Informationen zu Ablauf und Inhalt + Partizipation der TL (Einleitungen u. Vorlesung, Formateilen)	ausreichend großer Raum für die Gesamtgruppe mit Arbeitsplätzen	Beamer o.ä.	Offen für alle interessierten Lehrkräfte	Technische Fortbildung	Anleitung
2. Tag Di, 3.9.										
	Gruppe 1	Gruppe 2	Gruppe 3	Gruppe 4				Wer	Funktion (Aufgabe + Koop./ Aufgabe)	Funktion/ Aufgabe
1. UE	Kognitive Aufgabe I		Berufliche Orientierung I		Konstruktive Aufgabe "Wissens" der Kleingruppe	1 Raum mit Arbeitsplätzen d. Großgruppe		1 Lehrkraft	bedeutend	alle Details/Bestimmung und Anleitung Aufgabe
2. UE	Berufliche Orientierung I		Kognitive Aufgabe I		Erkenntnis in der persönlichen Arbeitssituation	1 Raum mit Arbeitsplätzen d. Großgruppe		ggf. 1 Lehrkraft	Aufbau	Maria Zinke, Anleitung Aufgabe
3. UE	Aufg. Sprache und Kommunikation I		LaD Deutsch I		Lernaktivitäten-Aufgaben in der Kleingruppe mit verschiedenen Rollen	je 1 Raum für die Kleingruppen, jeweils mit 1 Tisch		1 Immertagung pro Gruppe (Tag 2)		alle Details, Maria Zinke/Durchführung
4. UE	LaD Deutsch I		Aufg. Sprache und Kommunikation I		selbstständige Einzelarbeit	1 Raum mit Arbeitsplätzen d. Großgruppe		1 Lehrkraft	Aufbau	
5. UE	Eigene Präsentation + Reflexion + Feedback				Kurzpräsentation der TL, Feedback-Runden und Feedbacksysteme I + Kurzevaluation mittels Skalierung	ausreichend großer Raum für die Gesamtgruppe mit Arbeitsplätzen			offen für alle interessierten Lehrkräfte	alle Details, Maria Zinke/Durchführung
3. Tag Mi, 4.9.										
1. UE	Aufg. Sprache und Kommunikation I		LaD-Material		Einstellung in Kleingruppen (Interviewer*in + Interviewte*in)	je ein Raum für Kleingruppenarbeit	Arbeitsplatz mit Kopfhörer und Tablet/PC für jeden Schüler der Kleingruppe			alle Details, Maria Zinke/Bestimmung und Anleitung Aufgabe
2. UE	LaD-Material		Aufg. Sprache und Kommunikation I		selbstständige Einzelarbeit in der Großgruppe	1 Raum mit Arbeitsplätzen d. Großgruppe		1 Lehrkraft	Aufbau	
3. UE	Berufliche Orientierung II		Kreative Aufgabe I		Erstellung eines persönl. Stärken- und Interessensprofils (Erkenntnis in der persönlichen Arbeitssituation)	1 Raum mit Arbeitsplätzen d. Großgruppe				
4. UE	Kreative Aufgabe I		Berufliche Orientierung II		Kreative Teamaufgabe "Die Werbung" in der Kleingruppe	je 1 Raum mit Tisch für Kleingruppenarbeit				
5. UE	Eigene Präsentation + Reflexion + Feedback				Kurzpräsentation der TL	ausreichend großer Raum für die Gesamtgruppe mit Arbeitsplätzen				
Modulplanung: PotenzialanalysePLUS an der RBB Müritz										
3. Tag Mi, 12.9.										
Sozialenamense (Einzelgespräche x 20 Min. / 4 SuS)					Strukturiertes Einzelgespräch zur Erfassung von Leistungen, Angaben, Beobachtungen etc. Aufg. 1: Schmetterling Notizen, selbstständige Einzelarbeit in der Großgruppe	nurigen, ungeordneter Raum				
1. UE	Fachliche Kompetenz I		LaD Sozialkunde I	Sozialenamense 2 SuS		1 Raum f. d. Großgruppe				
2. UE	LaD Sozialkunde I	Sozialenamense 2 SuS	Fachliche Kompetenz I			1 Raum f. d. Großgruppe				
3. UE	Fachliche Kompetenz II		LaD Sozialkunde I	Sozialenamense 2 SuS						
4. UE	Fachliche Kompetenz II		LaD Sozialkunde I	Sozialenamense 2 SuS	Aufg. 1: Soziale Kompetenz in der Großgruppe					
5. UE	LaD Sozialkunde I	Sozialenamense 2 SuS	Fachliche Kompetenz II							
6. UE										

**Legende**

Information - Reflexion - Auswertung/ Einzelgespräche

**Kategorie 1: Stärkenprofil I+II**

- Fachliche Kompetenzen
- Praktische und kreative Kompetenzen
- Personale und soziale Kompetenzen
- Sprache & Kommunikation

**Kategorie 2: Persönlichkeit**

- Berufsorientierung

**Kategorie 3: Lernstand**

- Lernstandserhebung

**Kategorie 4: Praxis**

- Alltagspraktische Kompetenzen
- Kognitive Fähigkeiten
- Kommunikative Kompetenzen

**Kategorie 5: Kompetenzförderung**

- Workshops

**Gruppengrößen**

- Kleingruppen: ca. 3 SuS
- Großgruppen: halbe Klassenstärke
- Gesamtgruppen: ganze Klasse

### FK\_BV\_Potenzialanalyse

Veröffentlicht am Donnerstag, 4. September 2025 von Johannis, Mathias

Herunterladen

Sortieren nach ▾

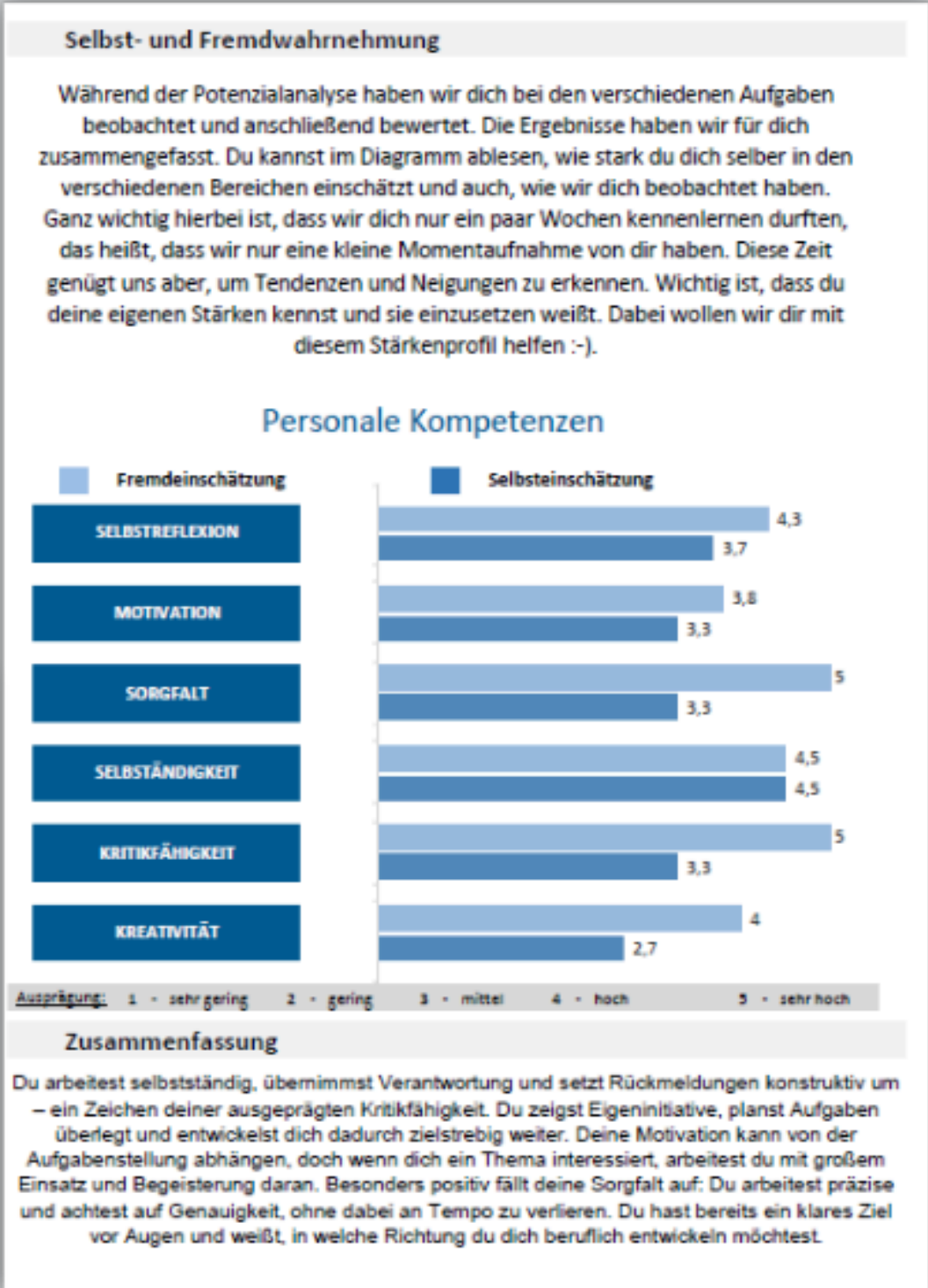
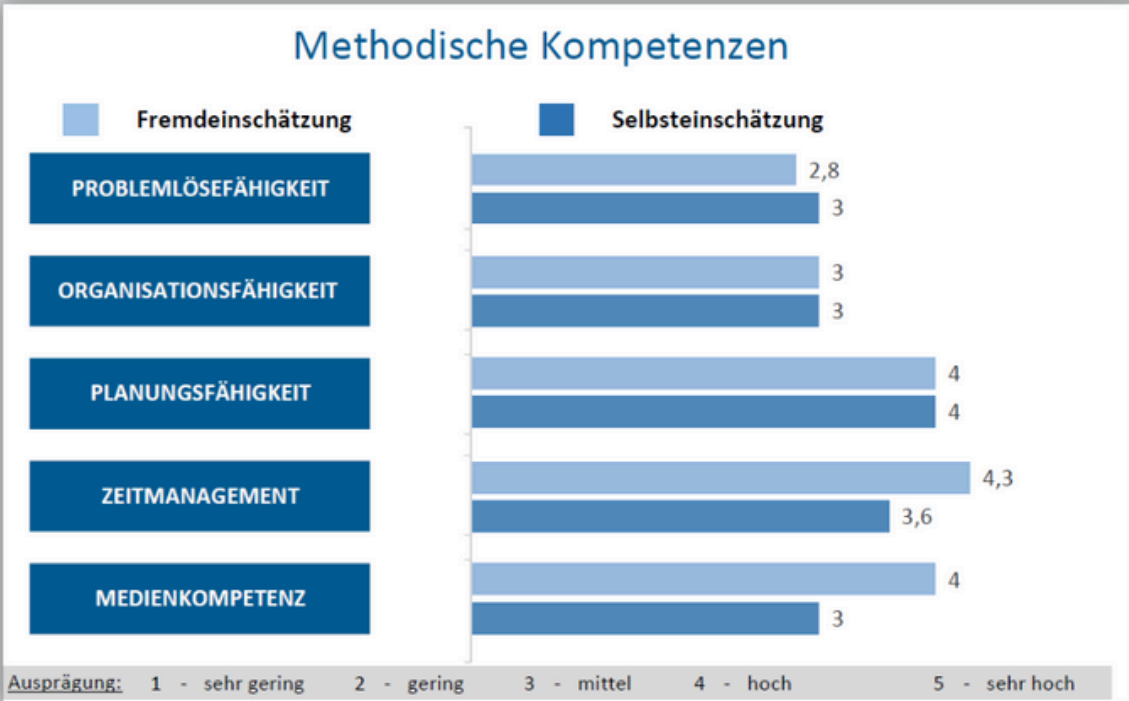
Auswählen	Titel ↑↓	Veröffentlicht ↑↓	Status
<input type="checkbox"/>	Feedback_Potenzialanalyse_PA.docx	28.10.2025 Johannis, Mathias	Sichtbar
<input type="checkbox"/>	RBB_Müritz_Einführung_Lehrkräfte_03.09.25.pptx	05.09.2025 Johannis, Mathias	Sichtbar
<input type="checkbox"/>	RBB_Müritz_Einführung_SuS_03.09.25.pptx	05.09.2025 Johannis, Mathias	Sichtbar
<input type="checkbox"/>	Elternbrief_Einverständniserklärung_PA-PLUS.docx	12.09.2025 Johannis, Mathias	Sichtbar
<input type="checkbox"/>	Elternbrief_Einverständniserklärung_PA-PLUS.pdf	12.09.2025 Johannis, Mathias	Sichtbar
<input type="checkbox"/>	Konzenthandbuch_PotenzialanalysePlus_RBB_Müritz.pdf	04.09.2025 Johannis, Mathias	Sichtbar
<input type="checkbox"/>	Umsetzungsplanung_RBB-Mueritz_02.09.25.xlsx	04.09.2025 Johannis, Mathias	Sichtbar
<input type="checkbox"/>	Padlet - xmentors	05.09.2025 Johannis, Mathias	Sichtbar

# PotenzialanalysePLUS als Pilotprojekt

SJ 2025/2026



## STÄRKENPROFIL DER SCHÜLERINNEN





# SJ 2025/2026

A dark blue arrow pointing right, containing a white 'START' button with a hand cursor icon. The button is rectangular with rounded corners and the word 'START' in white capital letters. Below the button is a white hand cursor icon with the index finger pointing up.[illegible]

# PotenzialanalysePLUS als Teil der

- **Module (Handlungsfelder)**
- **Potenzialanalyse (M1)**
- **Kompetenzraster**
  - **Basiskompetenz (überfachlich/allgemein)**
  - **Berufliche Kompetenz**
  - **Lebenspraktische Kompetenz**
  - **Medienkompetenz**

**SJ 2025/2026**



## MODULÜBERSICHT IM BILDUNGSGANG



**M1**  
**Gemeinsam starten**  
**Dein Weg beginnt hier**



**M2**  
**Berufliche Wege entdecken**



**M3**  
**Gemeinsam durch die**  
**Adventszeit**



**M4**  
**Karrierekick - Dein Einstieg**  
**in die Ausbildung**



**M5**  
**Eigenständig Wohnen -**  
**Die erste eigene Wohnung**  
**gestalten**



**I-M6**  
**Dein Weg, dein Erfolg –**  
**Selbstbestimmt lernen und**  
**wachsen**



**I-M7**  
**Zusammen Verantwor-**  
**tung tragen – Für mich,**  
**für dich, für alle**



**M8**  
**Projektarbeit**

# Individuelle Lern- und Entwicklungs planung

AV Dual



**ZIEL**

**Individueller Lernweg – transparente Entwicklung – realistische Anschlussfähigkeit**

# Kompetenzbasiertes Lernkonzept

## Überfachliche Kompetenzen

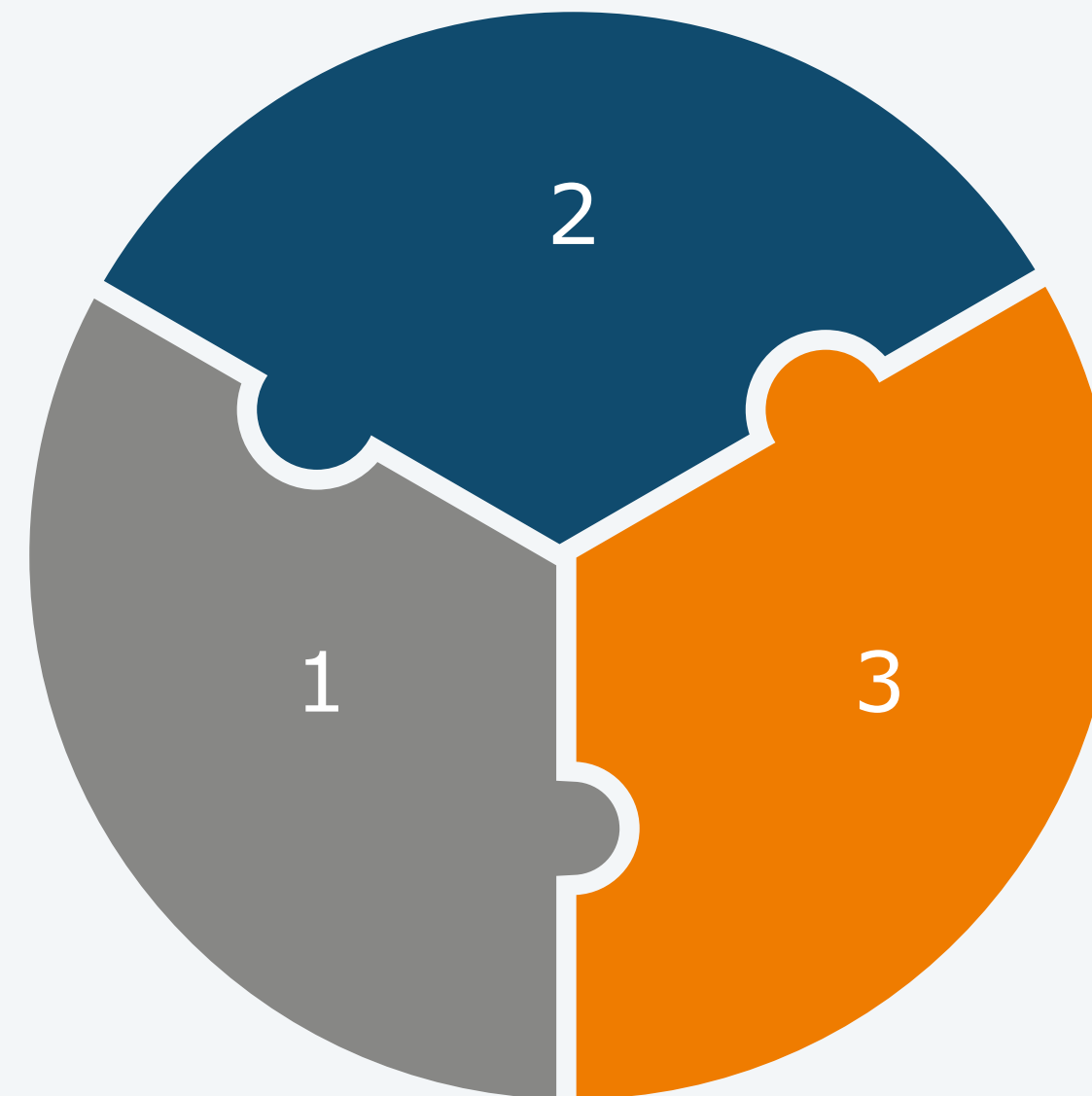
Selbstmanagement, Teamarbeit, Kommunikation, Problemlösung,  
Innovation, Nachhaltigkeit, Demokratiebildung...

## Berufsbezogene Kompetenzen

Wirtschaft, Technik,  
Gesundheit und Pflege,  
Ernährung &  
Hauswirtschaft...

## Berufsübergreifende Kompetenzen

Deutsch, Mathe,  
Englisch, Sozialkunde,  
Sport...



SJ 2025/2026





# Kompetenzniveaus



# Bilanzierung in Bezug zur Zielvereinbarung



**SJ 2024/2025**



**SJ 2025/2026**

## Maßnahmen/Ressourcen/ Unterstützung

- Erstellung eines Konzepts
- Erprobung
- Weiterentwicklung/ Anpassung der Potentialanalyse
- Durchführung der Potentialanalyse [...]
- Rückkoppelung der Ergebnisse mit SchülerInnen, Eltern und Schule
- anschließende Zielvereinbarungen



## Wirkung aus der Beobachtung ???...

- Die Lehrkräfte erkennen den Bedarf / die Befürfnisse aber auch Stärken der SchülerInnen und nehmen eine potentialorientierte Haltung gegenüber den SchülerInnen ein
- können zielgerichtet Potentiale fördern
- Lehrkräfte nutzen diagnostische Verfahren und Feedbacksysteme zur Identifikation individueller Interessen
- Lehrkräfte und das unterstützende Personal dokumentieren die individuellen Fördermaßnahmen und Rückmeldungen der SchülerInnen auf Passgenauigkeit und Wirksamkeit der Lernangebote



# Bilanzierung schulinterner Zielsetzung der Arbeitsgruppe



**SJ 2024/2025**



**SJ 2025/2026**

## Weitere Arbeitsschwerpunkte

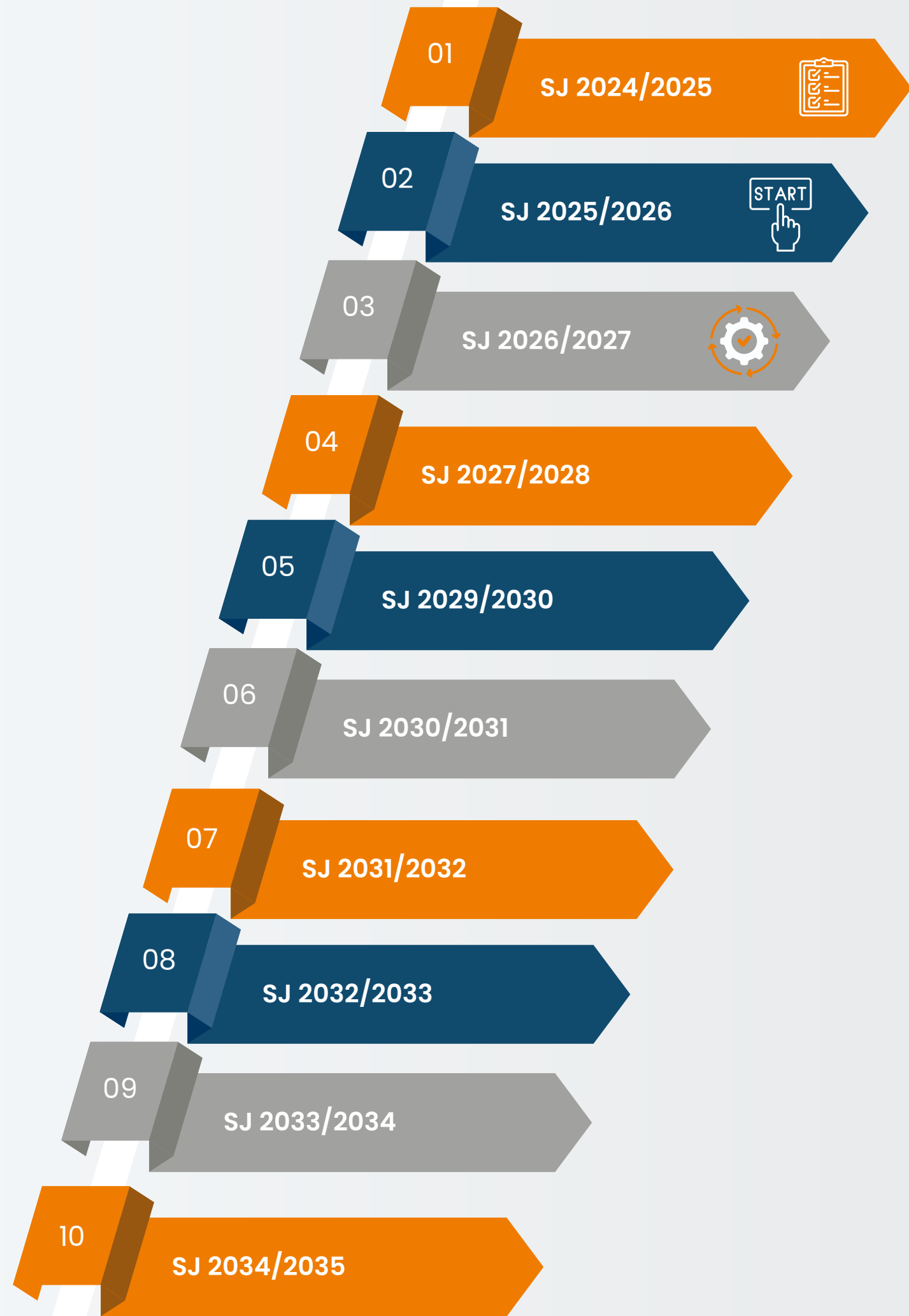
- organisatorische Rahmenbedingungen
- Dokumentations- und Kommunikationswege
- innerschulische Kooperationen/ Teamstrukturen
- DJP - Neuorientierung der Module (Handlungsfelder) inklusive Kompetenzbeschreibung
- Weiterentwicklung des Digitalen Lernens (itslearning/ bettermarks)
- Reflexion → Anpassung der Module in Bezug auf Lerninhalte



## Zukunft

- Erarbeitung von kompetenzorientierten Lernarrangements im Rahmen der Module (Wochenplan) mit dem Ziel einer individuellen Förderung im Unterricht
- Erarbeitung von Kompetenzraster für Basiskompetenz





# Vielen Dank

Gemeinsam lernen. Chancen gestalten. Zukunft sichern.



**START  
CHANCEN  
PROGRAMM**

